

## SULTÂNİYEGÂH ŞARKI

Usûlü: TÜRK AKSAĞI

( Gönüm sevdi şimdi bir yâr )

Güfte ve Beste :

Lem'i ATLI

(1869 - 1945)

( ♩ = 168 )



# SULTÂNİYEGÂH ŞARKI

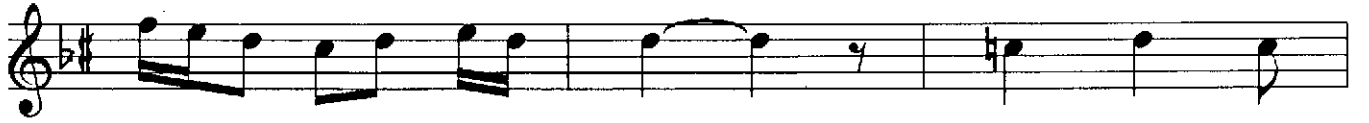
(2. Sahife)

Lem'î ATLI

(1869 - 1945)



(ARANAĞMESİ \_\_\_\_\_)



Gönlüm sevdi şimdi bir yar  
Endâmı hoş bir şivekâr  
Gâyetle de sâhip vekar  
Bir göz süzüp de yan bakar  
Canlar yakar, canlar yakar